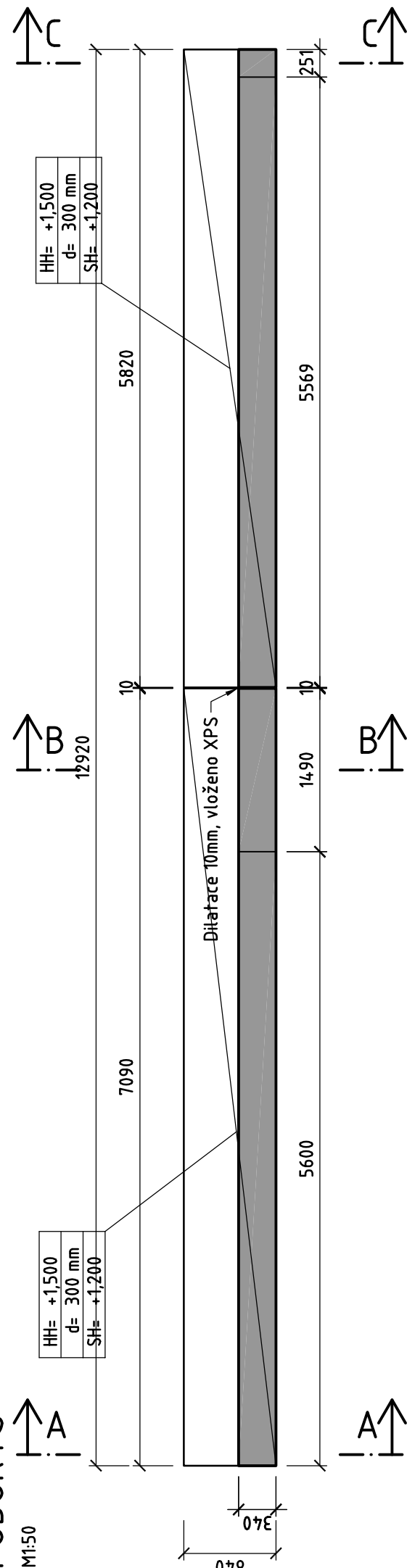
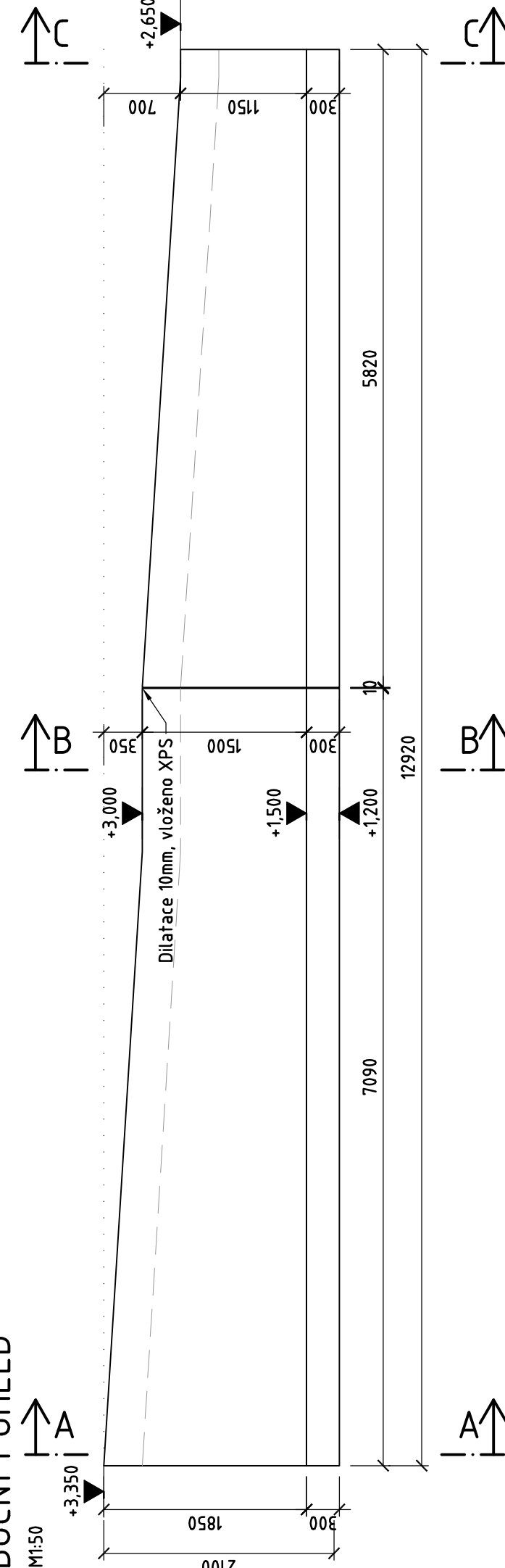


OPĚRNÁ STĚNA OS-1

PŮDORYS

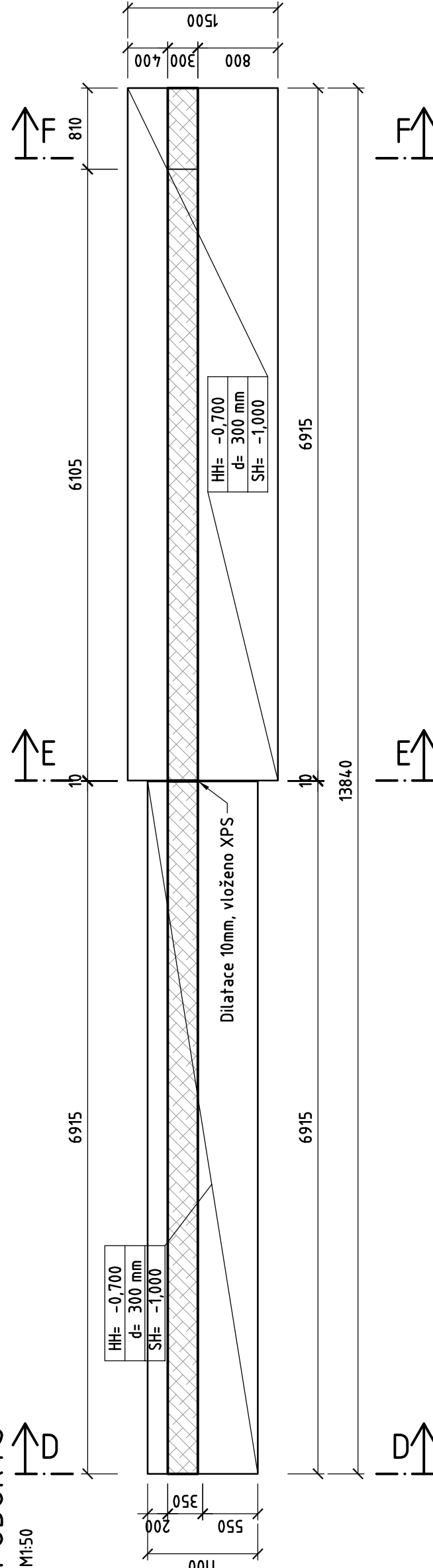


BOČNÍ POHLED

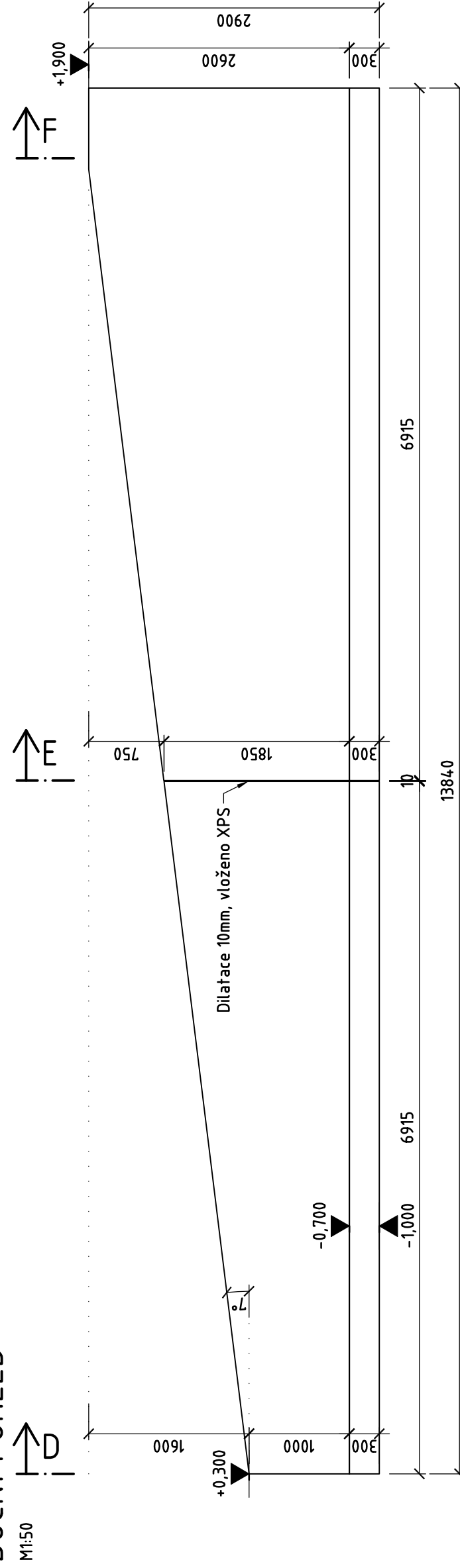


OPĚRNÁ STĚNA OS-2

PŮDORYS

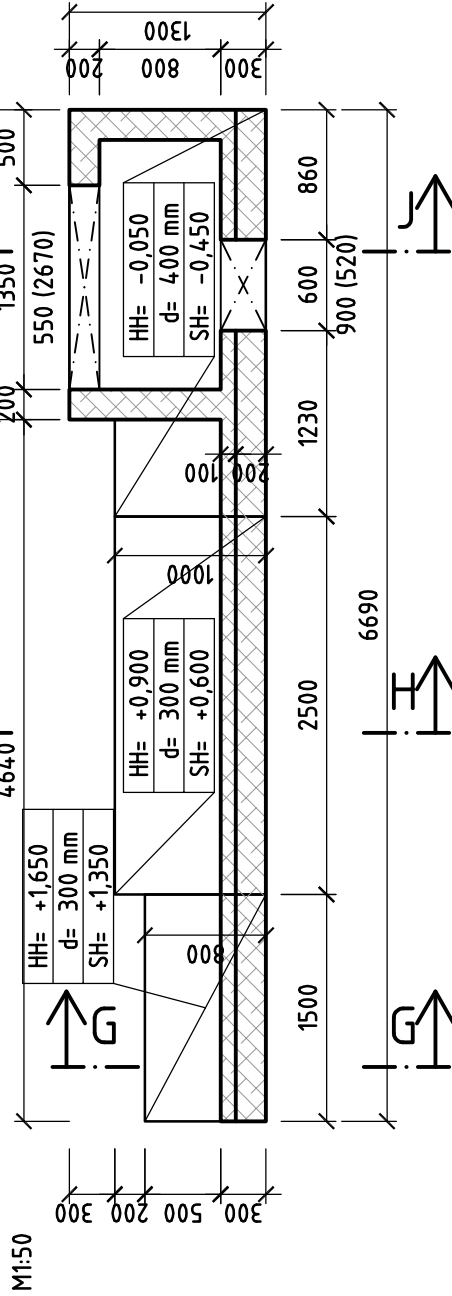


BOČNÍ POHLED

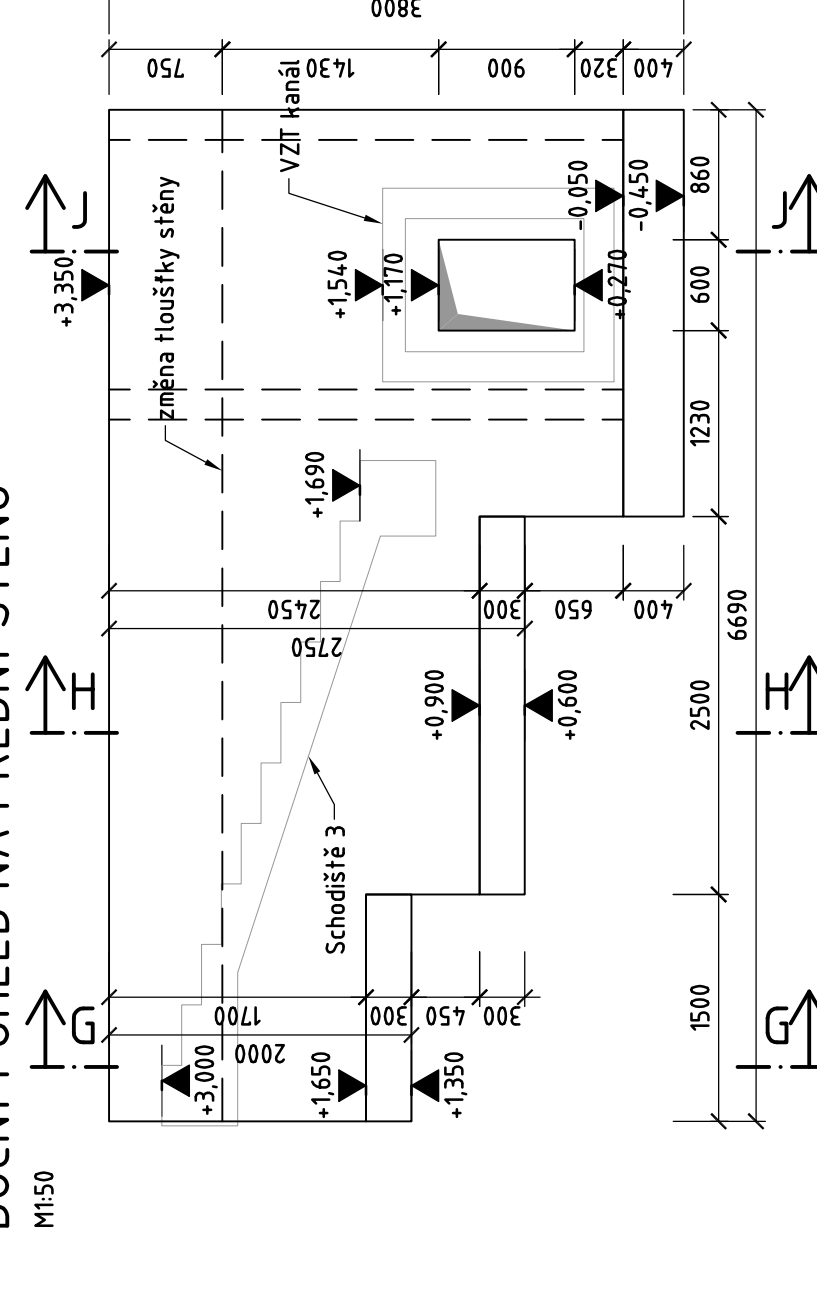


OPĚRNÁ STĚNA OS-3

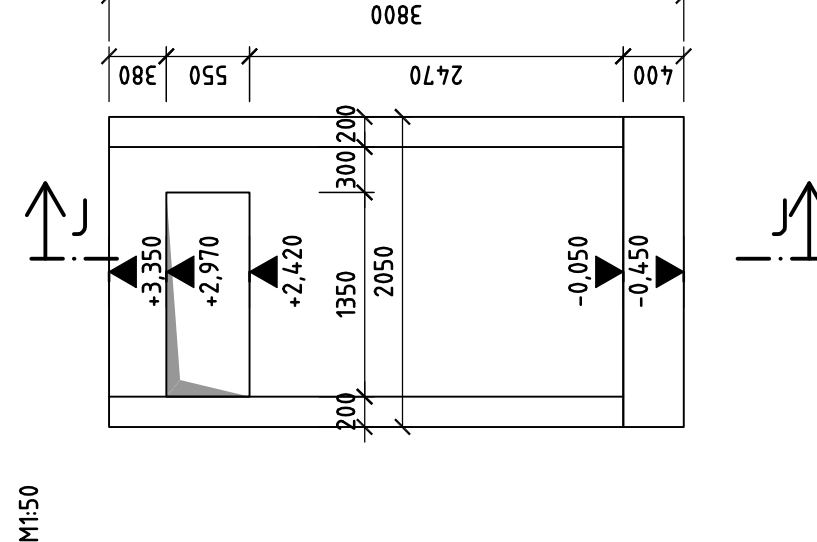
PŮDORYS



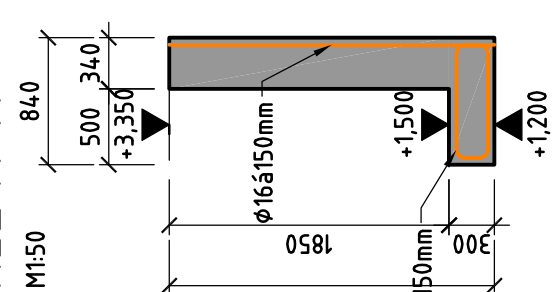
BOČNÍ POHLED NA PŘEDNÍ STĚNU



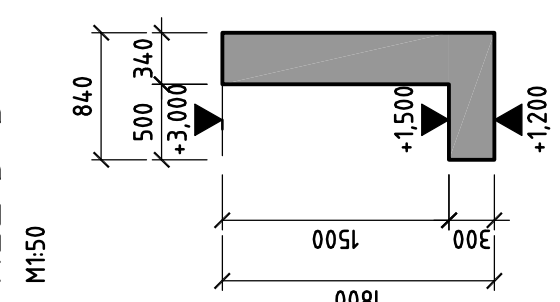
BOČNÍ POHLED NA ZADNÍ STĚNU



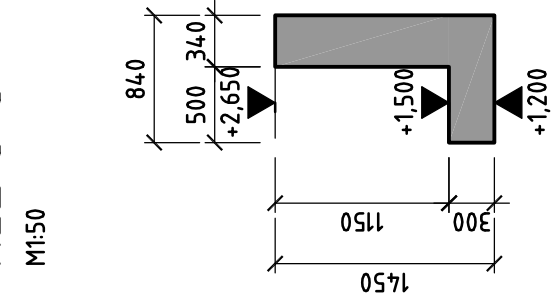
ŘEZ A-A



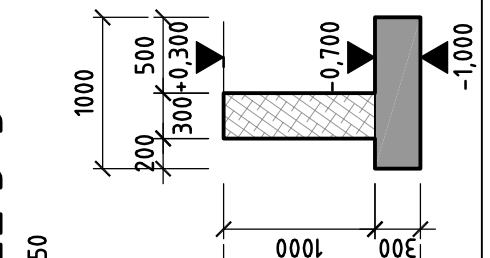
ŘEZ B-B



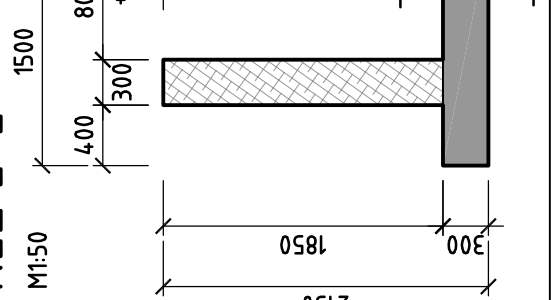
ŘEZ C-C



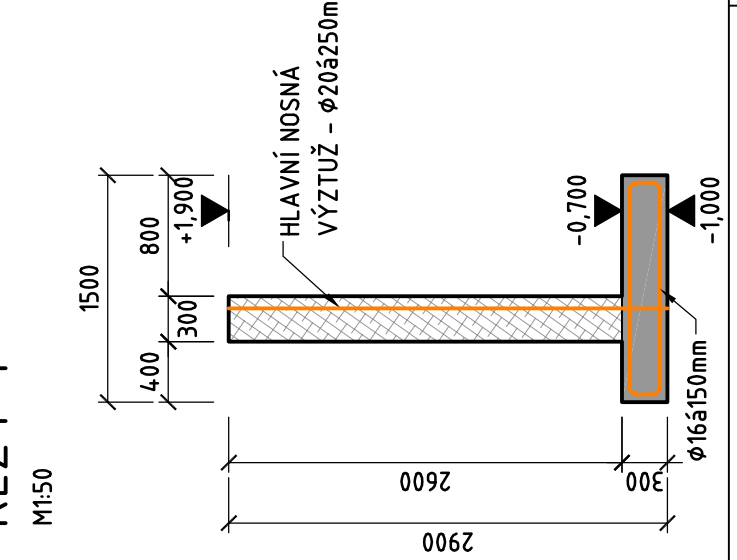
ŘEZ D-D



ŘEZ E-E



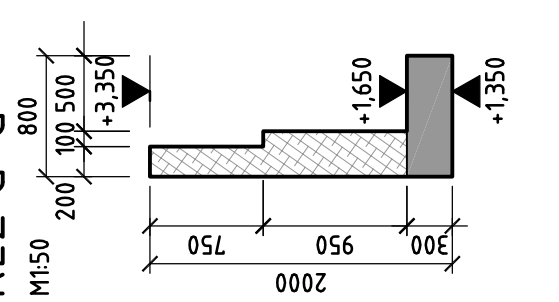
ŘEZ F-F



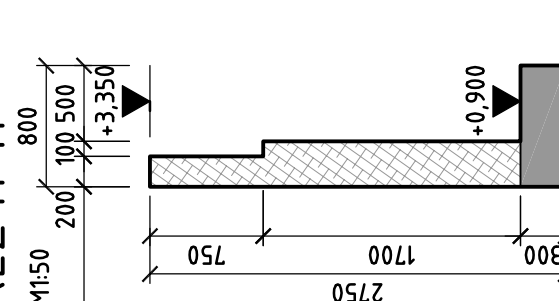
PŘEDBĚŽNÝ VÝKAZ VÝZTUŽE:

- opěrná stěna 1: hlavní nosná výztuž  $\phi 16$  a 150mm
- opěrná stěna 2: hlavní nosná svislá výztuž  $\phi 20$  a 250mm
- opěrná stěna 3: hlavní výztuž paťy  $\phi 16$  a 150mm
- opěrná stěna 3: hlavní nosná svislá výztuž  $\phi 20$  a 250mm
- veškerá ostatní výztuž  $\phi 12$  a 150mm
- 130kg/m<sup>3</sup> = 4190kg x 1,10 = 4609kg (rezerva 10%)
- krytí 40 mm

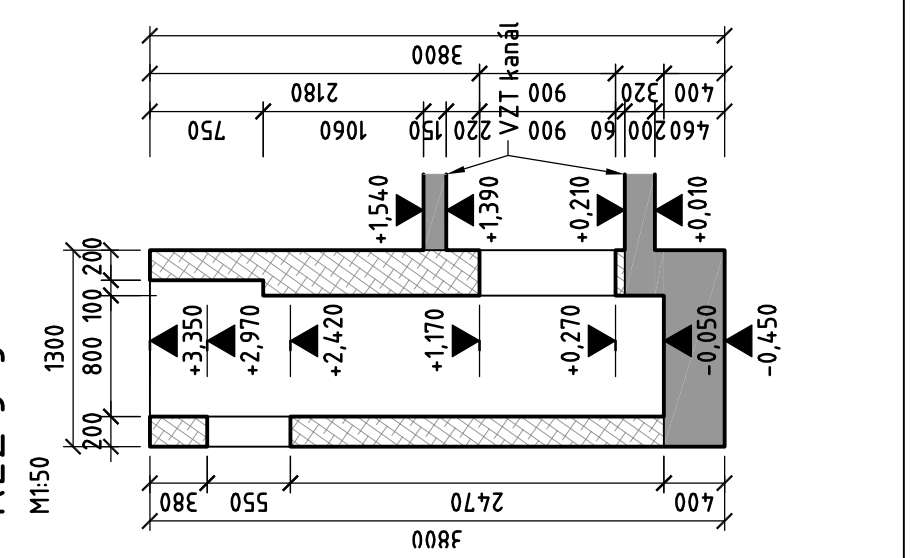
ŘEZ G-G



ŘEZ H-H



ŘEZ J-J



LEGENDA MATERIÁLŮ:

- železobeton
- tvary ztraceného bednění

POZNÁMKY:

- Výškové kóty vyraženy k  $\pm 0,000$  objektu

MATERIÁLY:

- prefa opěrné stěny: zálivka Systemcrete C20/25
- monolitická opěrná stěna: C 25/30 – XC2 XA1 – D<sub>max</sub> 22 – Cl 0,40 – S4
- základové konstrukce: C 25/30 – XC2 XA1 – D<sub>max</sub> 22 – Cl 0,40 – S4
- výztuž – B500B

CENTRUM CHOCERADY

STAVEBNÍ ÚPRAVY OBJEKTU SO.02

TECHNICKO-HOSPODÁŘSKÝ BLOK

ADRESA	CHOCERADY, p.č. 244/10,11,12,13
INVESTOR	DĚTSKÉ CENTRUM STRANČICE, zast. MUDr. BISKUPEM
ARCHITECT/GEN.PROJEKTANT	HRDINŮ 175, 251 63 STRANČICE
STAVBY	TRANSPARENT studio s.r.o.
ČÁST	DOKUMENTACE PRO PROVEDENÍ STAVBY
OBJEKT	STAVEBNÍ KONSTRUKČNÍ ŘEŠENÍ
ZOBRAZENÍ	SO.02
PROJEKTANT	Novák & Partner, spol. s r.o.
PROJEKTOVATEL	Peručka 248/15, 120 00 Praha 2
PROJEKTOVATEL	Ing. Jiří Chodora: Ing. Martin Ptáček: Ing. Jan Veselý
PROJEKTOVATEL	DETAILNÍ TVARY OPĚRNÝCH STĚN
PROJEKTOVATEL	04/2015
PROJEKTOVATEL	DPS
PROJEKTOVATEL	SK_06
PROJEKTOVATEL	1:50
PROJEKTOVATEL	1:25 x 350
PROJEKTOVATEL	09/2018